



AUF ALLE FÄLLE ALLE INFORMATIONEN AUF EINEN BLICK DAS DIGITALE SAP IMMOBILIENCOCKPIT

EIN UNTERNEHMEN DER  C1 GROUP

Im Immobilienbereich stellen Papierdokumente, wie Korrespondenzen, Verträge, Rechnungen etc. erheblichen Aufwand dar, da diese heute zumeist in konventionellen Immobilienakten vom jeweiligen Sachbearbeiter verwaltet werden. Insbesondere bei verteilten Organisationen über mehrere Standorte hinweg ist die Einsicht in die Immobilienakte nur mit zusätzlichem Aufwand möglich. Hierzu muss eine Kopie erstellt und per Post, Fax oder Email versendet werden. Eingehende Emails und Faxe müssen ausgedruckt, verteilt und nach der Bearbeitung abgelegt werden. Dadurch werden teilweise Kopien statt der Originale in der Akte abgelegt oder die Ablage gänzlich vergessen.

Die papierne Immobilienakte stellt selbst wiederum nur eine Untermenge der Informationen dar, da ein wesentlicher Teil der Informationen in dem führenden System SAP® R3 oder anderen Quellen hinterlegt ist. Dieser Medienbruch mit dem SAP® Real Estate und Office Dokumente auf der einen und Papierdokumenten auf der anderen Seite führt zu verlängerten Bearbeitungszeiten.

Das C1 Immobiliencockpit

Für eine effizientere Bearbeitung ist es möglich, die komplette Bearbeitung ihrer Immobilien mit allen dazugehörigen Dokumenten in einer digitalen Akte abzubilden. SAP® Records Management verbindet dazu die Datenwelt des SAP® RE-FX mit den zugehörigen Dokumenten. Erstmals erlangt der Sachbearbeiter über dieses „Cockpit“ in einer einzigen Sicht vollständige Informations- und Entscheidungstransparenz. Das führende Element der Akte können Wirtschaftseinheiten, Gebäude, Grundstücke, Verträge oder andere Business Objekte aus dem SAP® Real Estate Umfeld sein.

In dem SAP® Immobiliencockpit werden Abrufe zu den wesentlichen SAP® RE-FX Transaktionen ermöglicht und darüber hinaus werden der Verwaltungsprozess und seine Dokumente in einer Aktenstruktur abgebildet. In dem Aktenkopf sind beliebige Informationen aus der SAP® Welt darstellbar. Weitere Module aus dem SAP® Umfeld, wie beispielsweise die Instandhaltung (SAP® PM) mit seinen technischen Plätzen oder das Projektmodul (SAP® PM) mit den PSP Elementen können in die Akte integriert werden.

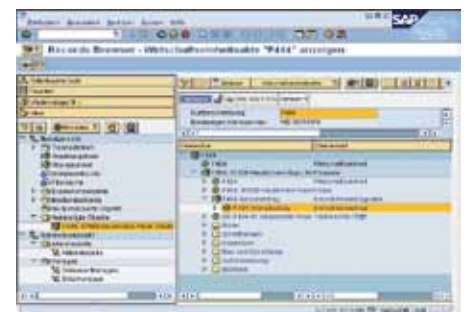
Dazu können die Standardfunktionen der Verknüpfung der RE Objekten mit weiteren Objekten ausgenutzt werden.

Folgende Dokumente können beispielsweise im SAP®-Kontext erzeugt und automatisiert in die Akte eingehängt werden:

- Meldungen zu technischen Plätzen
- Business Dokumente, die im SAP® RE-FX über die BDS erzeugt werden
- Bestellungen an den Lieferanten

Andere Dokumente werden von Lieferanten erstellt und können manuell in die Akte eingefügt werden:

- Bilder der Immobilien
- Technische Zeichnungen
- Verträge und Vertragsdokumente





Eigene Dokumente, wie Brief und Emailverkehr können ebenfalls manuell der Akte hinzugefügt werden. Diese Dokumente können auf Vorlagen beruhen. Zur Erleichterung der Ablage können Software-Erweiterungen des Frontends für die Integration der folgenden Anwendungen integriert werden:

- Email Integration für Microsoft Outlook und Lotus Notes
- MS Office Integration für Word, Excel und Powerpoint
- Integration des Windows Explorers
- Integration von Microsoft Project

Mit dieser Erweiterung ist man in der Lage, die Dokumente direkt aus dem jeweiligen Eingangskanal abzulegen. Die gesamte Indizierung und Zuordnung erfolgt in einem unabhängigen Dialog. Außerdem können vorhandene Dokumente einer Akte mit einer neuen Version aktualisiert oder Antwortschreiben zu selbst erstellten Briefen in dessen Kontext gelegt werden.

Über Hintergrundprozesse lassen sich beliebige Fax- und Scann-Integrationen mit und ohne Barcode Szenarien zur automatisierten Dokumentablage realisieren. Mit diesen ist es möglich, Fax- und Scann-Dokumente automatisch einer Akte hinzuzufügen, oder über einen kontrollierten Prozess mit Indizierung in die Akte zu verbringen. Zur Prozessunterstützung beim Fax- und Scann-Eingang oder beliebigen anderen Prozessen finden sich die folgenden Funktionen:

- Wiedervorlagen, Erinnerungen
- Akten- und Dokumentrundläufe
- Document & Process Launcher: Dokumente starten Prozesse

Des Weiteren ist es unter Einbindung des Partnerprodukts „Adobe Interactive Forms“ möglich, interaktive Formulare an die Vertragspartner zu versenden. Mittels dieser Formulare ist der Vertragspartner beispielsweise in der Lage, eine Schadensbearbeitung standardisiert vorzunehmen. Für den Bearbeitungsprozess werden die Stammdaten zum Gebäude oder einem anderen Immobilienobjekt aus dem SAP® Stamm befüllt. Vom Sachbearbeiter vor Ort sind dann nur noch die spezifischen Schadensdaten auszufüllen.

Das bearbeitete Formular könnte anschließend automatisch in SAP® Tabellen übertragen werden und daraus ein Workflow zur Anlage eines Instandhaltungsauftrages angestoßen werden. Mit den „Adobe Interactive Forms“ sind beliebige weitere interaktive Formulare realisierbar.

Mit den „Document Services“ von SEAL Systems lassen sich beliebige Hintergrundprozesse im Bereich der Konvertierung und des gesteuerten Ausdrucks realisieren. Nach dem Auslaufen eines Immobilienvertrages könnten beispielsweise alle während der Laufzeit erzeugten veränderbaren Datenformate (beispielsweise MS Word Dokumente) in nichtveränderbare (beispielsweise PDF Dokumente) konvertiert werden. Weiter könnte hiermit eine Seriel druckfunktionalität direkt aus dem Immobiliencockpit realisiert werden.

Die Vorteile des SAP Immobiliencockpits auf einen Blick:

- Effiziente und revisions sichere Bearbeitungsprozesse im Immobileinbereich
- Cockpitfunktion bietet alle Informationen auf einen Blick
- Geringere Prozesskosten, verringerte Lauf- und Bearbeitungszeiten
- Hohe Prozesskontrolle durch Workflow
- Verringerte Ablagekosten durch elektronische Archivierung
- Integration aller Eingangskanäle
- Email, Fax und Papier / Scann
- Zentrale Verwaltung wesentlicher Informationen und sämtlicher Vorgänge Dezentraler (berechtigter) Zugriff von allen Unternehmensstandorten
- Rechtssichere digitale Archivierung der Dokumente

Systemvoraussetzungen

- SAP® Records Management Lizenzen
- SAP® RE-FX Lizenzen
- Elektronisches Archivsystem oder SAP Content Server als Dokument Repository
- SAP® Netweaver 6.40 oder höher

C1 – CUSTOMER FIRST

Die C:1 Solutions GmbH entwickelt und implementiert optimale IT-Lösungen zur effizienten Gestaltung von automatisierten Geschäftsprozessen in Mittelstands- und Großunternehmen. Durch die Integration der Bereiche Business Process, Enterprise Content Management und Enterprise Resource Management werden Informationsinseln zusammengeführt und homogene Systemlandschaften geschaffen oder spezielle Teilbereiche optimiert. Besondere Kompetenzen bündelt die C1 Solutions in den Bereichen Leasing & Kredit, Analytics & Business Intelligence sowie Franchise.

Der integrierte Ansatz der C1 Solutions eröffnet Unternehmen neue Perspektiven auf ihre Potentiale, hilft Risiken zu minimieren und die Wettbewerbsfähigkeit in einem dynamischen Markt zu steigern.

Unsere nach Kundenbedürfnissen zusammengestellten Teams bestehen aus Spezialisten, die das jeweilige Marktumfeld, die branchenspezifischen Prozesse sowie die kritischen Erfolgsfaktoren ihrer Kunden kennen. So gewährleistet C1 Solutions die optimale Beratung und Umsetzung der definierten Anforderungen in den Projekten.

Als offizieller Special Expertise Partner der SAP Deutschland AG & Co.KG profitiert C1 Solutions zudem von der Unterstützung und dem Wissenstransfer seitens SAP.

Die C:1 Solutions GmbH wurde im Juni 2003 als Tochter der wachstumsstarken C:1 Group gegründet.